

# 人因教室

## 沿革

本系老師考慮學生在校的學習態度和心理因素對飛行訓練之影響，遂於94年1月27日的課程設計會議，討論成立「人因於飛安之應用」為選修課，因此成立人因教室。

本教室亦可支援熱力學、熱傳學、航空材料學、導生輔導等課程。

# 特色

- ◆ 本教室之EEG2000型腦波蒐集器和穴檢儀等二儀器，可以提供教學及研究用。
- ◆ 授課時可以利用穴檢儀量測在校生、受飛訓學官於飛行前後的精神狀態和生理功能（Bio-Function）。
- ◆ 利用腦波蒐集器，得知在校生於飛行前的學習態度和空間辨識的優劣狀態，期能提早防範。

# 設備概述

- 1) 、穴檢儀 一組
- 2) 、 EEG2000型單通道腦波蒐集器  
一台
- 3) 、筆記型電腦一台
- 4) 、銀幕一幅

# EEG2000型腦波蒐集器



圖 (A)



圖 (B)



圖 (C)

# 穴檢儀

穴位檢查標準：

四象限

目的：精神（身心一憂、思、悲等）狀態，正常值：82-88

生理功能（Bio-Function）

目的：身體狀態--心臟、脾經(Spleen)、淋巴經(Lymph)、大（小）腸經、膽（胰）經(Gall Bladder)、肺經(Lung)、三焦經(triple warmer)、肝經(Liver)、腎經(Kidney)等



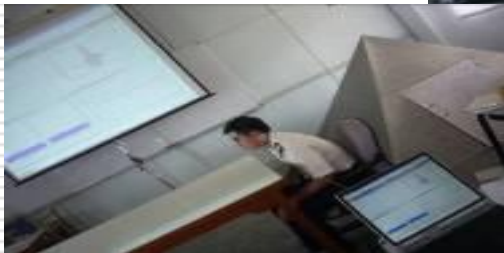
## ◆設備

➢穴檢儀：MARIDIAN II

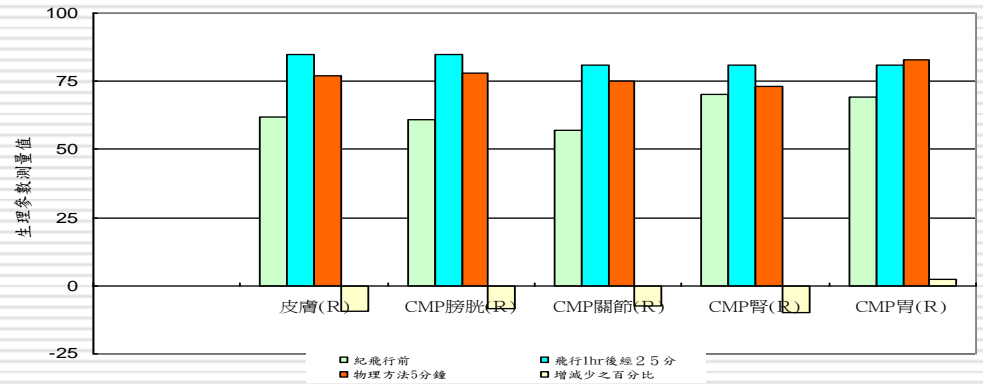
➢腦波蒐集器 EEG2000型



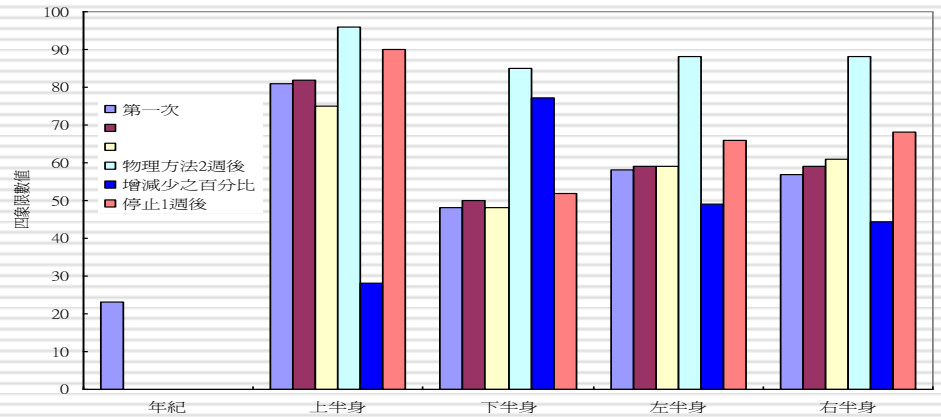
穴檢儀量測



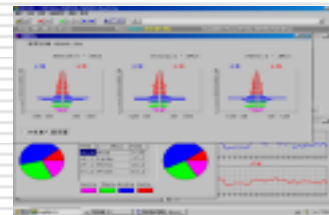
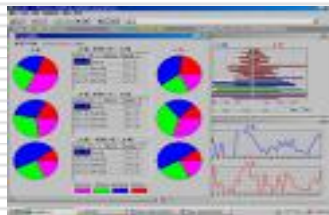
校內、校外EEG量測



穴檢儀量測5G對生理影響



穴檢儀量測飛行生對心理影響



EEG量測之不同姿態的腦波圖