



風洞教室

特色

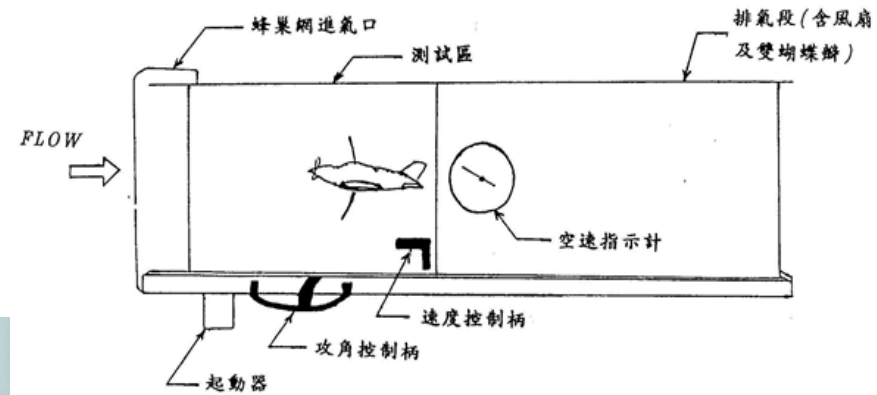
1. 設置多種風/水洞設備，提供學生實驗教學、觀摩展示、以及教師實驗研究之用。
2. 包括低速與超音速風洞，水桌與水槽等多種設備，可滿足空氣動力學相關實驗教學的需求。

沿革

1. 數十年前即配置多種風洞設備，但多半已老舊待修或須汰換。
2. 89年、93年『五年計畫』更新並添購多套設備。
3. 不定期維修保養堪用的老舊設備，充分發揮設備的可利用性。



飛行示範風洞

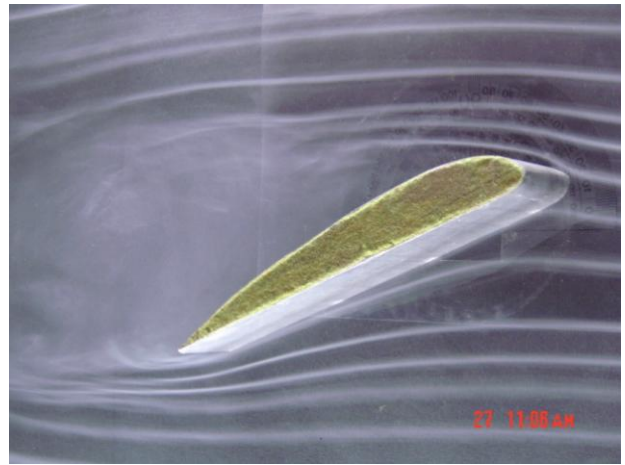


風速，攻角與升力分析；
上翼面流場絲線觀察



低速煙霧風洞

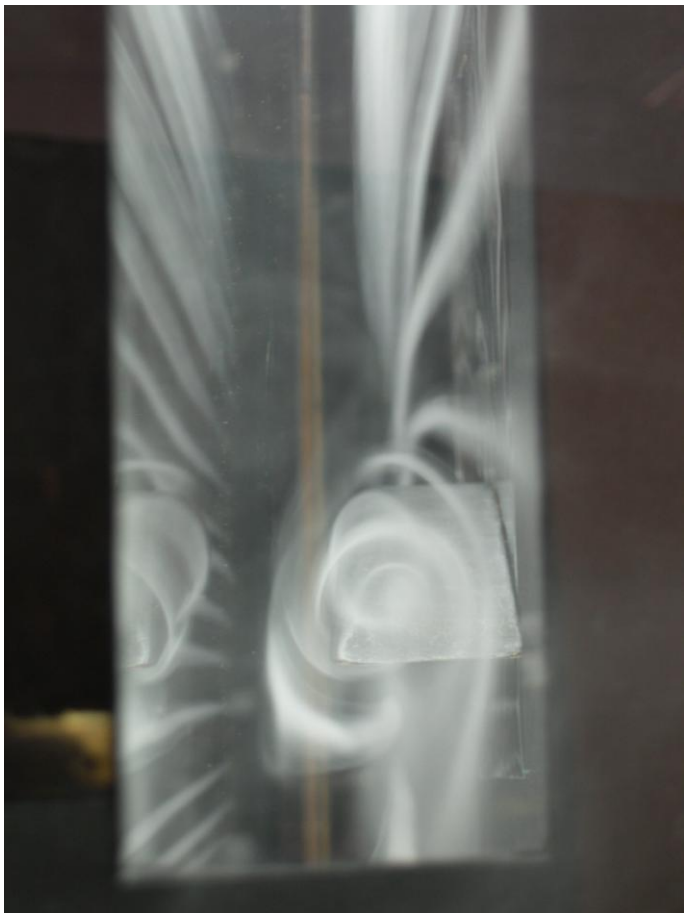
上翼面流場觀察





低速煙霧風洞

翼尖渦流流場觀察





低速多用途風洞

圓柱表面壓力分佈；
翼剖面壓力分部與升阻力分析





低速開放式風洞

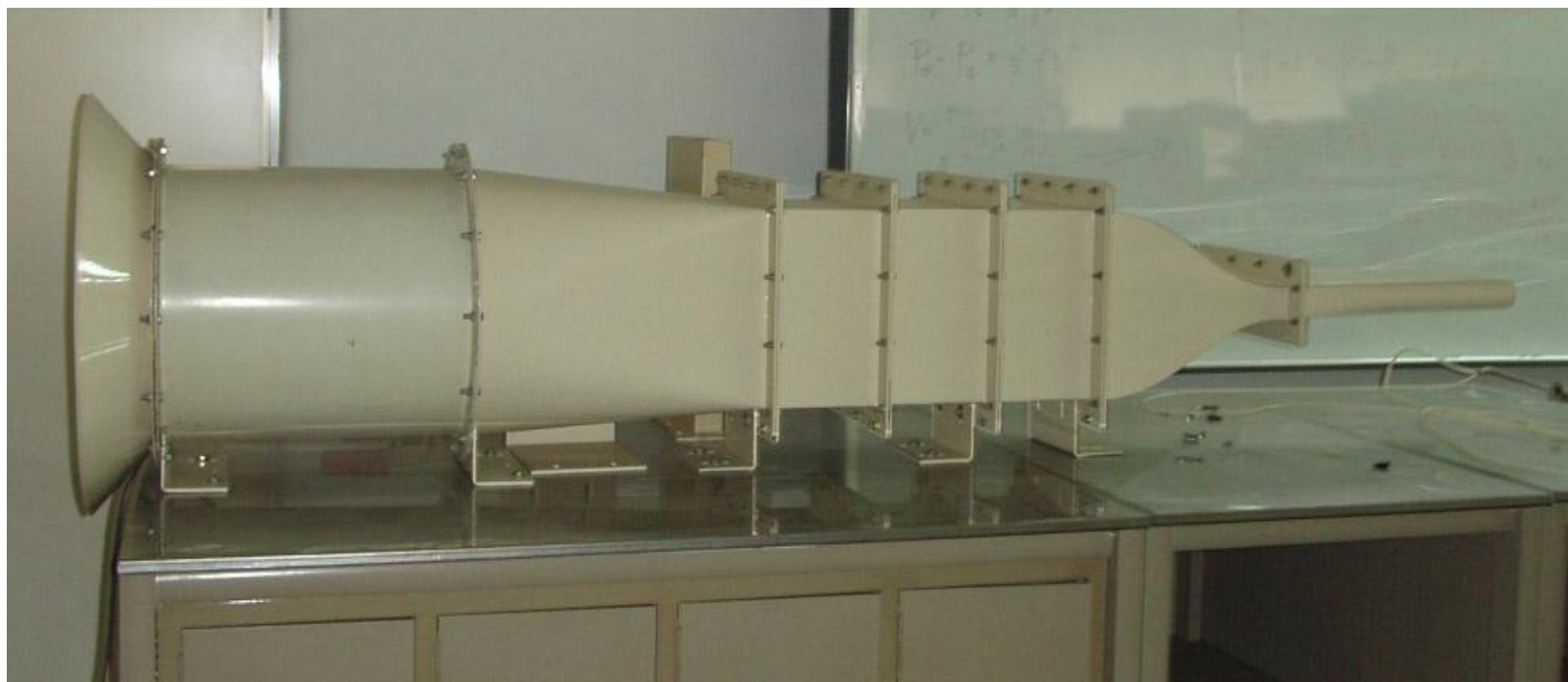


低速流場壓力速度量測
模型升阻力與力矩量測
流場觀察



低速噴流風洞

矩形噴流；圓形噴流；橢圓型噴流





低速開放式風洞

模型風速與升阻力分析





低速循環式風洞

各種低速流場量測分析與煙霧流場觀察





直立式低速多用途風洞

執行實驗項目

- 柏努利測速實驗
- 彎管流壓力分佈實驗
- 噴流撞擊平板壓力量測
- etc.





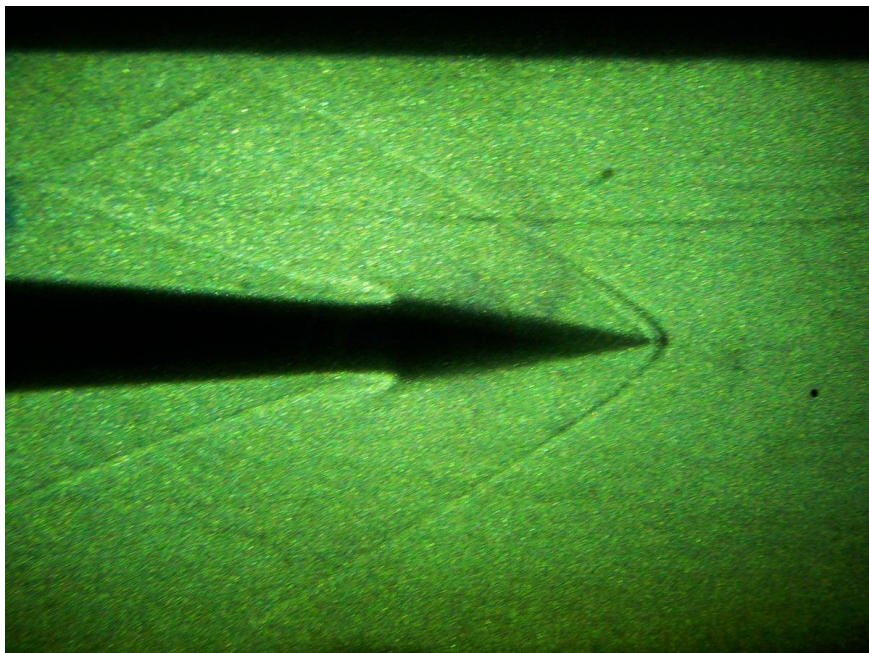
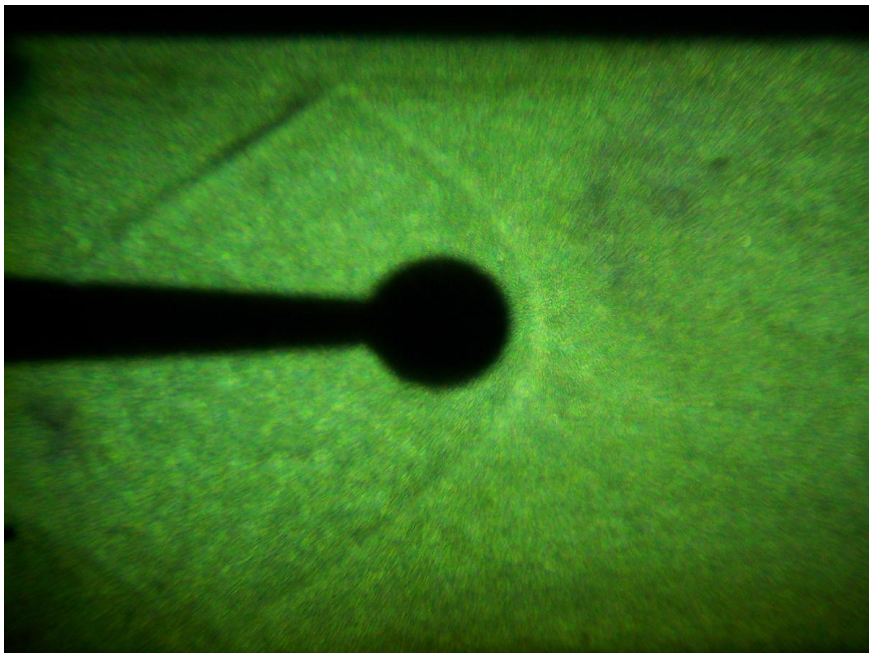
超音速風洞





超音速風洞

震波流場觀察





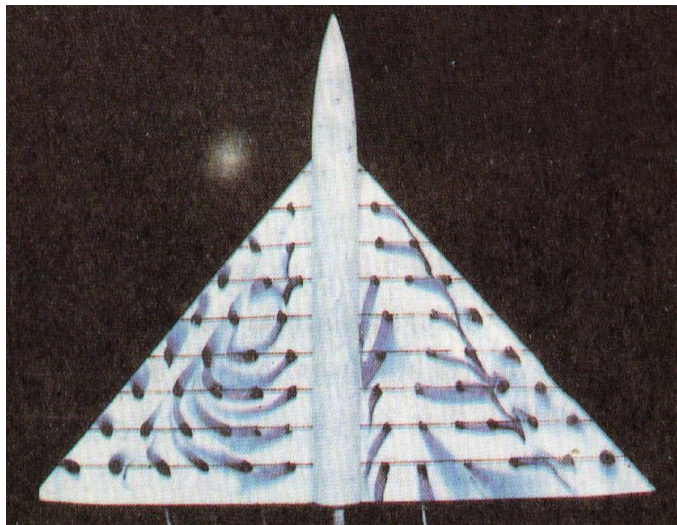
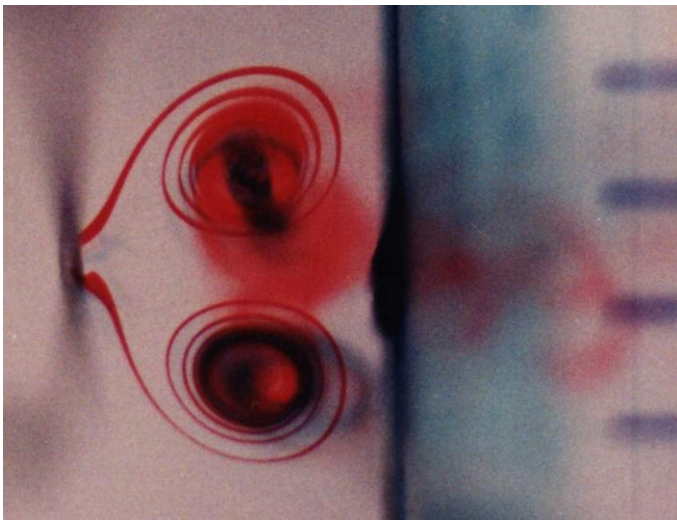
超音速震波管



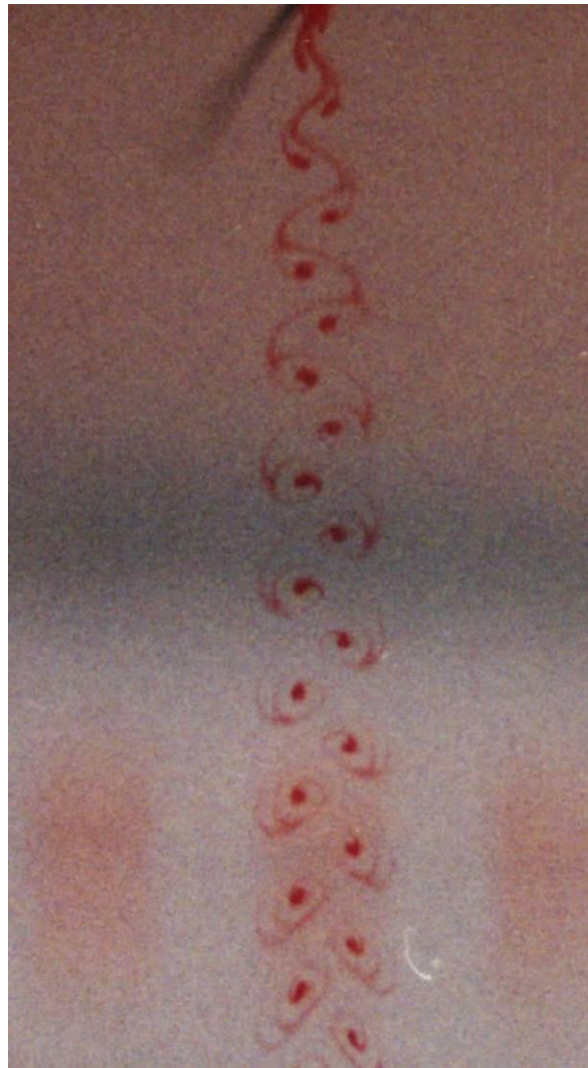


循環式水槽

A purple rectangular box with a yellow border containing the text '循環式水槽' (Circulating Water Tank) in black Chinese characters.



水槽流場觀察





循環式水桌





卡門渦流觀察實驗

